

BOUTET

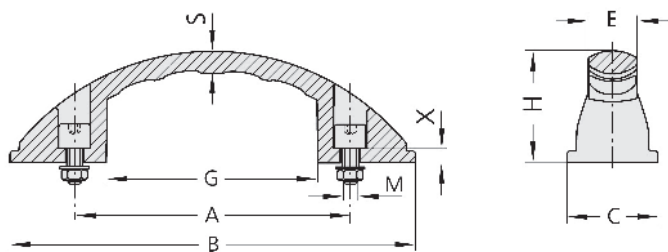
Poignée AG en plastique composite

Poignée en polyamide noir mat, renforcé de fibres de verre, excellente résistance aux chocs et à la traction. Poignée livrée avec vis à six-pans creux, écrous et rondelles en acier zingué (et 2 cache-vis pour les grandes tailles). Utilisation de -50° à $+110^{\circ}$ Celsius. Force maximale de traction verticale supérieure à 1000 N.



Handle AG in composite plastic

Handle made of glass fibre reinforced polyamide, color black matt, supplied with fastening material (galvanized head screws, nuts and washers). Stress resistance minimum 1000 N.



| A | M | B | C | H | S | G | E | X | REFERENCE sans cache-vis without cap | REFERENCE avec cache vis with caps |
|-----|---------|-----|----|----|----|-----|----|-----|-----------------------------------------|---------------------------------------|
| 100 | M6 x 25 | 147 | 31 | 40 | 8 | 77 | 17 | 5,0 | 16042 | - |
| 120 | M6 x 25 | 184 | 39 | 42 | 9 | 96 | 19 | 6,0 | 16043 | - |
| 120 | M8 x 30 | 209 | 48 | 50 | 14 | 103 | 24 | 5,0 | - | 16054 |
| 140 | M8 x 30 | 230 | 50 | 53 | 15 | 114 | 25 | 5,0 | - | 16055 |
| 160 | M8 x 30 | 248 | 53 | 56 | 14 | 122 | 26 | 5,0 | - | 16056 |